

OPRACOWANIE TECHNICZNE

REMONT KORYTARZA BLOKU OPERACYJNEGO NA TERENIE BUDYNKU SZPITALA

INWESTOR: Samodzielny Publiczny Zespół Zakładów Opieki
Zdrowotnej w Sierpcu
UL. Słowackiego 32
09-200 Sierpc

ADRES INWESTYCJI: 09-200 Sierpc ul. Słowackiego 32
Dz. nr ewid. 1069/6
OBRĘB 0001 Sierpc

KATEGORIA OBIEKTU: XI

	Nazwisko i Imię	Podpis
Projektant	mgr inż. Andrzej Oszał Upr. bud. nr MAZ/0258/POOK/07	

DATA OPRACOWANIA: MAJ 2020

ZAWARTOŚĆ OPRACOWANIA

1. OPIS TECHNICZNY
2. RZUT PRZYZIEMIA
3. PRZEKROJE
4. PRZEDMIAR ROBÓT

OPIS TECHNICZNY

1. Dane ogólne:

1.1 Przedmiot opracowania:

Niniejsze opracowanie dotyczy projektu remontu korytarza, przedsionków oraz śluzy Bloku Operacyjnego na terenie Szpitala w Sierpcu.

1.2 Materiały do projektowania:

- Inwentaryzacja budowlana
- Zlecenie inwestora
- Wizja w terenie

1.3 Zakres opracowania

Zakres opracowania obejmuje wykonanie remontu pomieszczeń 0.1, 0.2; 0.3i 0.4 obiektu.

W ramach projektowanego remontu w w/w pomieszczeniach zostaną wykonane prace obejmujące:

0.1 Przedsionek nr 1

- zabezpieczenie podłóg, drzwi itp.
- demontaż i ponowny montaż osprzętu
- zeszkrobanie i zmycie starej farby
- Szpachlowanie dwukrotne ścian i sufitu
- Gruntowanie ścian i sufitów
- malowanie ścian i sufitów farbami akrylowymi zmywalnymi (przeznaczone do stosowania w Służbie Zdrowia)
- wymiana skrzydła drzwiowego

- skucie płytek gresowych
- wykonanie wylewki samopoziomującej
- montaż wykładziny typu tarket (do ustalenia z Inwestorem)

0.2 Śluza

- zabezpieczenie podłóg, drzwi itp.
- demontaż i ponowny montaż osprzętu
- zeszkrobanie i zmycie starej farby
- wykonanie nadproży w miejscu wyburzenia (2[180])
- Wykonanie wyburzenia wraz z wyniesieniem i wywiezieniem gruzu
- Wykonanie ścianki GK w klasie odporności ogniowej REI60
- montaż drzwi nowej ścianie w klasie EI30
- Wykonanie przyklejenia na ścianach istniejących płyty GKF na kleju
- Przeniesienia korytka z okablowaniem (od strony klatki schodowej)
- Szpachlowanie dwukrotne ścian i sufitu
- Gruntowanie ścian i sufitów
- malowanie ścian i sufitów farbami akrylowymi zmywalnymi (przeznaczone do stosowania w Służbie Zdrowia)
- wymiana drzwi z ościeżnicą (drzwi 90) pomiędzy śluzą a korytarzem
- skucie płytek PCV
- wykonanie wylewki samopoziomującej
- montaż wykładziny typu tarket wraz z cokołami h=100mm(do ustalenia z Inwestorem)
- demontaż i montaż osprzętu, wymiana włączników i gniazd na nowe

0.3 Korytarz

- zabezpieczenie podłóg, drzwi itp.
- demontaż i ponowny montaż osprzętu
- zeszkrobanie i zmycie starej farby
- Wykonanie przyklejenia na ścianach istniejących płyty GKF na kleju
- Szpachlowanie dwukrotne ścian i sufitu
- Gruntowanie ścian i sufitów
- malowanie ścian i sufitów farbami akrylowymi zmywalnymi (przeznaczone do stosowania w Służbie Zdrowia)

- montaż listew przypodłogowych $h=100\text{mm}$ (do ustalenia z Inwestorem)
- demontaż i montaż osprzętu, wymiana włączników i gniazd na nowe
- Likwidacja gniazd siłowych z zabezpieczeniem instalacji
- zabudowa głównych wyłączników prądu (skrzynka elektr.) wraz z oznakowaniem
- wymiana drzwiczek (kompletnych) w rozdzielnicach elektrycznych
- likwidacja puszek, sygnalizatorów elektrycznych i pozostałych elementów na ścianach
- likwidacja lampy sygnalizacyjnej
- wymiana 1 szt. drzwi z ościeżnicą (drzwi 90) - wraz z poszerzeniem otworu
- dostawa i montaż odbojoporęczy (na wzór istniejących w szpitalu)
- dostawa i montaż narożników ochronnych (naroża zewnętrzne – na wzór istniejących w szpitalu)

0.4Przedsiwzięcie 2

- zabezpieczenie podłóg, drzwi itp.
- demontaż i ponowny montaż osprzętu
- zeskrobanie i zmycie starej farby
- Szpachlowanie dwukrotne ścian i sufitu
- Gruntowanie ścian i sufitów
- malowanie ścian i sufitów farbami akrylowymi zmywalnymi (przeznaczone do stosowania w Służbie Zdrowia)
- likwidacja puszek, sygnalizatorów elektrycznych i pozostałych elementów na ścianach
- demontaż i montaż osprzętu, wymiana włączników i gniazd na nowe
- dostawa i montaż narożników ochronnych (naroża zewnętrzne – na wzór istniejących w szpitalu)
- zamaskowanie przyłącza wod-kan. na ścianie
- montaż listew przypodłogowych $h=100\text{mm}$ (do ustalenia z Inwestorem).

Wszystkie w/w prace są traktowane jako remont i jako takie nie wymagają uzyskania pozwolenia na budowę. Wszystkie prace należy wykonywać zgodnie ze sztuką budowlaną i obowiązującymi przepisami.

Wykonawca zobowiązany jest dokonać wizji lokalnej w budynku przed złożeniem oferty.

Opracował:

PRZEDMIAR ROBÓT

NAZWA INWESTYCJI : Remont korytarza
ADRES INWESTYCJI : 09-200 Sierpc ul. Słowackiego 32
INWESTOR : SPZZOZ W SIERPCU
ADRES INWESTORA : 09-200 SIERPC UL. SŁOWACKIEGO 32

SPORZĄDZIŁ KALKULACJE : mgr inż. Andrzej Oszał (budowlana)
DATA OPRACOWANIA : 11.05.2020

Stawka roboczogodziny :

NARZUTY

Koszty pośrednie [Kp]	% R, S
Zysk [Z]	% $R + Kp(R)$, $S + Kp(S)$
VAT [V]	% $\Sigma(R + Kp(R) + Z(R), M, S + Kp(S) + Z(S))$

Wartość kosztorysowa robót bez podatku VAT	:	zł
Podatek VAT	:	zł
Ogółem wartość kosztorysowa robót	:	zł

Słownie:

WYKONAWCA :

INWESTOR :

Data opracowania
11.05.2020

Data zatwierdzenia

Zakres wykonanych prac:

0.1 Przedsiwzięcie nr 1

- " zabezpieczenie podłóg, drzwi itp.
- " demontaż i ponowny montaż osprzętu
- " zeszkrobanie i zmycie starej farby
- " Szpachlowanie dwukrotne ścian i sufitu
- " Gruntowanie ścian i sufitów
- " malowanie ścian i sufitów farbami akrylowymi zmywalnymi (przeznaczone do stosowania w Służbie Zdrowia)
- " wymiana skrzydła drzwiowego
- " skucie płytek gresowych
- " wykonanie wylewki samopoziomującej
- " montaż wykładziny typu tarket (do ustalenia z Inwestorem)

0.2 Śluza

- " zabezpieczenie podłóg, drzwi itp.
- " demontaż i ponowny montaż osprzętu
- " zeszkrobanie i zmycie starej farby
- " wykonanie nadproży w miejscu wyburzenia
- " Wykonanie wyburzenia wraz z wyniesieniem i wywiezieniem gruzu
- " Wykonanie ścianki GK w klasie odporności ogniowej REI60
- " montaż drzwi nowej ścianie w klasie EI30
- " Wykonanie przyklejenia na ścianach istniejących płyty GKF na kleju
- " Przeniesienia korytka z okablowaniem (od strony klatki schodowej)
- " Szpachlowanie dwukrotne ścian i sufitu
- " Gruntowanie ścian i sufitów
- " malowanie ścian i sufitów farbami akrylowymi zmywalnymi (przeznaczone do stosowania w Służbie Zdrowia)
- " wymiana drzwi z ościeżnicą (drzwi 90) pomiędzy śluzą a korytarzem
- " skucie płytek PCV
- " wykonanie wylewki samopoziomującej
- " montaż wykładziny typu tarket (do ustalenia z Inwestorem)
- " demontaż i montaż osprzętu, wymiana włączników i gniazd na nowe

0.3 Korytarz

- " zabezpieczenie podłóg, drzwi itp.
- " demontaż i ponowny montaż osprzętu
- " zeszkrobanie i zmycie starej farby
- " Wykonanie przyklejenia na ścianach i ościeżach drzwiowych płyty GKF na kleju
- " Szpachlowanie dwukrotne ścian i sufitu
- " Gruntowanie ścian i sufitów
- " malowanie ścian i sufitów farbami akrylowymi zmywalnymi (przeznaczone do stosowania w Służbie Zdrowia)

- " Likwidacja gniazd siłowych z zabezpieczeniem instalacji
- " zabudowa głównych wyłączników prądu (skrzynka elektr.) wraz z oznakowaniem
- " wymiana drzwiczek (kompletnych) w rozdzielnicach elektrycznych
- " likwidacja puszek, sygnalizatorów elektrycznych i pozostałych elementów na ścianach
- " likwidacja lampy sygnalizacyjnej
- " wymiana 1 szt. drzwi z ościeżnicą (drzwi 90) - wraz z poszerzeniem otworu
- " demontaż i montaż osprzętu, wymiana włączników i gniazd na nowe
- " dostawa i montaż odbojoporęczy (na wzór istniejących w szpitalu)
- " dostawa i montaż narożników ochronnych (naroża zewnętrzne - na wzór istniejących w szpitalu)

0.4 Przedsiwzięcie 2

- " zabezpieczenie podłóg, drzwi itp.
- " demontaż i ponowny montaż osprzętu
- " zeszkrobanie i zmycie starej farby
- " Szpachlowanie dwukrotne ścian i sufitu
- " Gruntowanie ścian i sufitów
- " malowanie ścian i sufitów farbami akrylowymi zmywalnymi (przeznaczone do stosowania w Służbie Zdrowia)
- " likwidacja puszek, sygnalizatorów elektrycznych i pozostałych elementów na ścianach
- " demontaż i montaż osprzętu, wymiana włączników i gniazd na nowe
- " dostawa i montaż narożników ochronnych (naroża zewnętrzne - na wzór istniejących w szpitalu)
- " zamaskowanie przyłącza wod-kan. na ścianie

Lp.	Podstawa	Opis i wyliczenia	j.m.	Poszcz	Razem
1		korytarz główny			
1	KNR-W 4-01	Zabezpieczenie podłóg folią	m ²		
d.1	1216-01				
	analogia				
		55	m ²	55.000	
				RAZEM	55.000
2	KNR 4-01	Ługowanie farby olejnej z tynków ścian- lamperia na wys.2m	m ²		
d.1	1208-02				
		(20.50*2+2.30*2)*2-(11*1*2+2*1.6*2)	m ²	62.800	
				RAZEM	62.800
3	KNR 4-01	Zeskrobanie i zmycie starej farby w pomieszczeniach o powierzchni podłogi ponad 5 m2	m ²		
d.1	1202-09				
		20.5*2.30	m ²	47.150	
				RAZEM	47.150
4	KNR 4-01	Zeskrobanie i zmycie starej farby w pomieszczeniach o pow.podłogi ponad 5 m2 - ściany	m ²		
d.1	1202-09				
		(20.5*2+2.30*2)*0.6	m ²	27.360	
				RAZEM	27.360
5	KNR AT-43	Gruntowanie podłoży pionowych betonowych i niechłonnych	m ²		
d.1	0101-05				
		(62.80+27.30)*1.1	m ²	99.110	
				RAZEM	99.110
6	KNR AT-43	Okładziny z płyt gipsowo-kartonowych RIGIPS mocowanych na klej na ścianach (system 3.10.00)	m ²		
d.1	0101-01				
		99.11	m ²	99.110	
				RAZEM	99.110
7	KNR AT-43	Okładziny z płyt gipsowo-kartonowych RIGIPS mocowanych na klej na ścianach (system 3.10.00) - ościeża	m ²		
d.1	0101-01				
		6*(2*2+1.1)*0.48	m ²	14.688	
				RAZEM	14.688
8	NNRNKB	ochrona narożników wypukłych z dod. wzmocnieniem jedną warstwą siatki	m		
d.1	202 2609-08				
		6*(2*2+1.1)+24	m	54.600	
				RAZEM	54.600
9	KNR 2-02	Wewnętrzne gładzie gipsowe, dwuwarstwowe na ścianach z płyt gipsowych	m ²		
d.1	0815-02				
		99.11	m ²	99.110	
				RAZEM	99.110
10	KNR 2-02	Wewnętrzne gładzie gipsowe, dwuwarstwowe na sufitach	m ²		
d.1	0815-06				
		20.50*2.30	m ²	47.150	
				RAZEM	47.150
11	NNRNKB	(z.VII) Gruntowanie podłoży - powierzchnie poziome (sufity)	m ²		
d.1	202 1134-01				
		47.15	m ²	47.150	
				RAZEM	47.150
12	NNRNKB	(z.VII) Gruntowanie - powierzchnie pionowe (ściany)	m ²		
d.1	202 1134-02				
		99.11	m ²	99.110	
				RAZEM	99.110
13	KNR 2-02	Dwukrotne malowanie farbą akrylową zmywalną Beckers powierzchni wewnętrznych - podłogi gipsowych z gruntowaniem- ściany i sufity (farba z dopuszczeniem do stosowania w Służbie Zdrowia)	m ²		
d.1	1505-03				
		99.11+47.15	m ²	146.260	
				RAZEM	146.260
14	analiza własna	Dostawa i montaż drzwi - drzwi pływające pełne	szt		
d.1					
		1	szt	1.000	
				RAZEM	1.000
15	analiza własna	Montaż listew przypodłogowych h=100mm zmywalnych	m		
d.1					
		46-2*1.6-11*0.9	m	32.900	
				RAZEM	32.900
16	analiza własna	Roboty elektryczne, demontaż i ponowny montaż lamp i osprzętu elektrycznego	kpl		
d.1					
		1	kpl	1.000	
				RAZEM	1.000
17	analiza własna	Dostawa i montaż odbojoporęczy	m		
d.1					
		20.50*2-11*1	m	30.000	
				RAZEM	30.000
18	analiza własna	Dostawa i montaż narożników ochronnych	kpl		
d.1					
		16	kpl	16.000	
				RAZEM	16.000

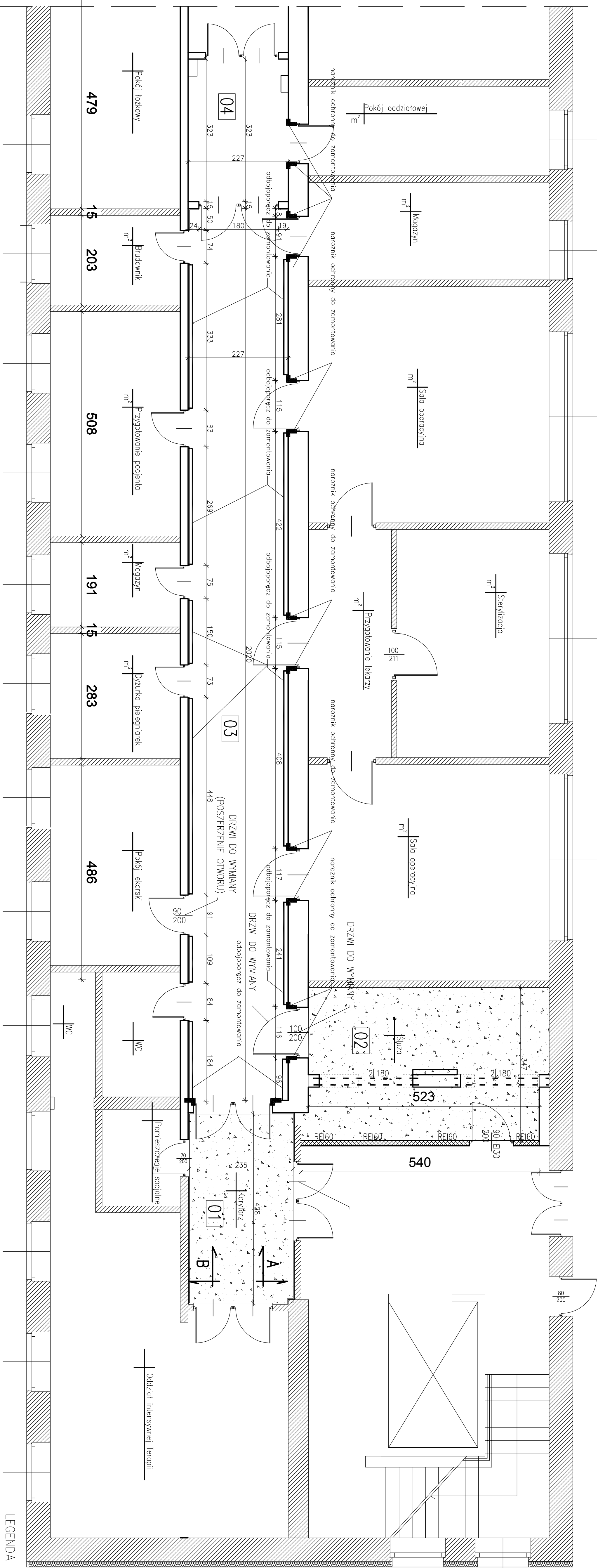
Lp.	Podstawa	Opis i wyliczenia	j.m.	Poszcz	Razem
19	analiza własna	likwidacja gniazd siłowych z rozdzielnicą	kpl		
d.1		2	kpl	2.000	
				RAZEM	2.000
20	analiza własna	zabudowa skrzynki wyłącznika głównego wraz z wykonaniem oznakowania	kpl		
d.1		2	kpl	2.000	
				RAZEM	2.000
21	analiza własna	wymiana drzwiczek rozdzielnic w korytarzu głównym	kpl		
d.1		3	kpl	3.000	
				RAZEM	3.000
22	analiza własna	likwidacja zbędnych puszek, rozgałęźników, lamp i nieczynnego osprzętu (wizja lokalna)	kpl		
d.1		1	kpl	1.000	
				RAZEM	1.000
23	KNR 5-08	Montaż na gotowym podłożu łączników instalacyjnych podtynkowych krzyżowych, dwubiegunowych w puszcze instalacyjnej z podłączeniem	szt.		
d.1	0307-04	4	szt.	4.000	
				RAZEM	4.000
24	KNR 5-08	Montaż do gotowego podłoża gniazd wtyczkowych podtynkowych 2-biegunowych z uzziemieniem w puszkach z podłączeniem	szt.		
d.1	0309-03	4	szt.	4.000	
				RAZEM	4.000
2		PrzedSIONKI			
25	KNR-W 4-01	Zabezpieczenie podłóg folią	m ²		
d.2	1216-01	25	m ²	25.000	
	analogia			RAZEM	25.000
26	KNR 4-01	Rozebranie posadzki z płytek na zaprawie cementowej	m ²		
d.2	0811-07	10.05	m ²	10.050	
				RAZEM	10.050
27	KNR BC-02	Wylewka samopoziomująca	m ²		
d.2	0416-06	10.05	m ²	10.050	
				RAZEM	10.050
28	analiza własna	Dostawa i montaż wykładziny Terkielt homogenicznej gr.2mm wraz z wykonaniem cokolików wys. 10cm (przedsionek nr 01)	m ²		
d.2		10.05	m ²	10.050	
				RAZEM	10.050
29	analiza własna	Montaż listew przypodłogowych h=100mm zmywalnych	m		
d.2		11-3	m	8.000	
				RAZEM	8.000
30	KNR 4-01	Zeskrobanie i zmycie starej farby w pomieszczeniach o powierzchni podłogi ponad 5 m ²	m ²		
d.2	1202-09	4.35*2.41+3.23*2.27	m ²	17.816	
				RAZEM	17.816
31	KNR 4-01	Zeskrobanie i zmycie starej farby w pomieszczeniach o pow.podłogi ponad 5 m ² - ściany	m ²		
d.2	1202-09	(4.34*2+2.41*2)*3.30-2*1.6*2+(3.23*2+2.27*2)*3.30-2*1.6*2-2	m ²	66.050	
				RAZEM	66.050
32	KNR 2-02	Wewnętrzne gładzie gipsowe, dwuwarstwowe na ścianach	m ²		
d.2	0815-02	66.05	m ²	66.050	
				RAZEM	66.050
33	KNR AT-43	Okładziny z płyt gipsowo-kartonowych RIGIPS mocowanych na klej na ścianach (system 3.10.00)	m ²		
d.2	0101-01	(2*2.35+2*4.28)*3.30-3*1.6*2-2	m ²	32.158	
				RAZEM	32.158
34	KNR 2-02	Wewnętrzne gładzie gipsowe, dwuwarstwowe na sufitach	m ²		
d.2	0815-06	17.81	m ²	17.810	
				RAZEM	17.810
35	NNRNKB	(z.VII) Gruntowanie podłogi - powierzchnie poziome (sufity)	m ²		
d.2	202 1134-01	17.81	m ²	17.810	
				RAZEM	17.810
36	NNRNKB	(z.VII) Gruntowanie - powierzchnie pionowe (ściany)	m ²		
d.2	202 1134-02	66.05	m ²	66.050	
				RAZEM	66.050

Lp.	Podstawa	Opis i wyliczenia	j.m.	Poszcz	Razem
37	KNR 2-02 d.2 1505-03	Dwukrotne malowanie farbą akrylową zmywalną Beckers powierzchni wewnętrznych - podłogi gipsowych z gruntowaniem- ściany i sufitu (farba z dopuszczeniem do stosowania w Służbie Zdrowia) 66.05+17.81	m ² m ²	 83.860	
				RAZEM	83.860
38	KNR 5-08 d.2 0307-04	Montaż na gotowym podłożu łączników instalacyjnych podtynkowych krzyżowych, dwubiegunowych w puszcze instalacyjnej z podłączeniem 4	szt. szt.	 4.000	
				RAZEM	4.000
39	KNR 5-08 d.2 0309-03	Montaż do gotowego podłoża gniazd wtyczkowych podtynkowych 2-biegunowych z uziemieniem w puszkach z podłączeniem 4	szt. szt.	 4.000	
				RAZEM	4.000
40	analiza włas- d.2 na	zabudowa przyłącza kanalizacyjnego i wodnego (zabudowa w skrzynce w ścianie) 1	kpl kpl	 1.000	
				RAZEM	1.000
3		Śluza			
41	KNR-W 4-01 d.3 1216-01 analogia	Zabezpieczenie podłóg folią 25	m ² m ²	 25.000	
				RAZEM	25.000
42	KNR 4-01 d.3 0354-04	Wykucie z muru ościeżnic drewnianych o powierzchni do 2 m ² - drzwi wewnętrzne 2	szt. szt.	 2.000	
				RAZEM	2.000
43	KNR 4-01 d.3 0811-07	Rozebranie posadzki z płytek 18.62	m ² m ²	 18.620	
				RAZEM	18.620
44	KNR BC-02 d.3 0416-06	Wylewka samopoziomująca 18.62	m ² m ²	 18.620	
				RAZEM	18.620
45	KNR 4-01 d.3 0336-04	Wykucie bruzd poziomych 1/2x1 ceg. w ścianach z cegieł na zaprawie cementowo-wapiennej - pod nadprożą 2.50*4	m m	 10.000	
				RAZEM	10.000
46	KNR 4-01 d.3 0313-05	Wykonanie przesklepień otworów w ścianach z cegieł - dostarczenie i obsadzenie belek stalowych I NP 200-260 mm 4*2.5	m m	 10.000	
				RAZEM	10.000
47	KNR 4-01 d.3 0349-01	Rozebranie ścian, filarów i kolumn z cegieł na zaprawie wapiennej 2*2.5*0.38*2.20	m ³ m ³	 4.180	
				RAZEM	4.180
48	KNR 4-01 d.3 0106-04 analogia	usunięcie z budynku gruzu i ziemi 4.18	m ³ m ³	 4.180	
				RAZEM	4.180
49	KNR 4-01 d.3 0108-09	Wywiezienie gruzu sprzymowanego samochodami skrzyniowymi na odległość do 1 km 4.18	m ³ m ³	 4.180	
				RAZEM	4.180
50	KNR 4-01 d.3 0108-10	Wywiezienie gruzu sprzymowanego samochodami skrzyniowymi - za każdy następny 1 km- dalsze 9km wsp.9S 4.18	m ³ m ³	 4.180	
				RAZEM	4.180
51	KNR AT-43 d.3 0110-03	Ścianki działowe z płyt gipsowo-kartonowych RIGIPS - w systemie rEI60 5.4*3.30*2.0	m ² m ²	 35.640	
				RAZEM	35.640
52	KNR 4-01 d.3 1208-02	Ługowanie farby olejnej z tynków ścian- lamperia na wys.2m (5.40+3.47*2-2+2*2.8)*3.30	m ² m ²	 52.602	
				RAZEM	52.602
53	KNR 4-01 d.3 1202-09	Zeskrobanie i zmycie starej farby w pomieszczeniach o powierzchni podłogi ponad 5 m ² - farba z sufitów 3.47*5.40	m ² m ²	 18.738	
				RAZEM	18.738
54	KNR 4-01 d.3 1202-09	Zeskrobanie i zmycie starej farby w pomieszczeniach o pow.podłogi ponad 5 m ² - ściany (5.40+3.47*2-2+2*2.8)*3.30	m ² m ²	 52.602	

Lp.	Podstawa	Opis i wyliczenia	j.m.	Poszcz	Razem
				RAZEM	52.602
55	KNR AT-43 d.3 0101-05	Gruntowanie podłoża pionowych betonowych i niechłonnych (5.40+3.47*2-2+2*2.8)*3.30	m ² m ²	52.602	
				RAZEM	52.602
56	KNR AT-43 d.3 0101-01	Okładziny z płyt gipsowo-kartonowych RIGIPS mocowanych na klej na ścianach (system 3.10.00) (5.40+3.47*2-2+2*2.8)*3.30	m ² m ²	52.602	
				RAZEM	52.602
57	KNR AT-43 d.3 0119-03	Przygotowanie otworów w ściankach działowych z profili UA 100 pod montaż drzwi i nasświetli 1	szt. szt.	1.000	
				RAZEM	1.000
58	KNR 2-02 d.3 0815-02	Wewnętrzne gładzie gipsowe, dwuwarstwowe na ścianach z płyt gipsowych 52.62+5.40*2*3.30	m ² m ²	88.260	
				RAZEM	88.260
59	KNR 2-02 d.3 0815-06	Wewnętrzne gładzie gipsowe, dwuwarstwowe na sufitach 5.47*3.47	m ² m ²	18.981	
				RAZEM	18.981
60	NNRNKB d.3 202 1134-01	(z.VII) Gruntowanie podłoża - powierzchnie poziome (sufity) 18.98	m ² m ²	18.980	
				RAZEM	18.980
61	NNRNKB d.3 202 1134-02	(z.VII) Gruntowanie - powierzchnie pionowe (ściany) 88.26	m ² m ²	88.260	
				RAZEM	88.260
62	KNR 2-02 d.3 1505-03	Dwukrotne malowanie farbą akrylową zmywalną Beckers powierzchni wewnętrznych - podłoża gipsowych z gruntowaniem- ściany i sufity (farba z dopuszczeniem do stosowania w Służbie Zdrowia) 18.98+88.26	m ² m ²	107.240	
				RAZEM	107.240
63	analiza włas- d.3 na	Dostawa i montaż wykładziny Terkiet homogenicznej gr.2mm wraz z wykonaniem cokolików wys. 10cm 21	m ² m ²	21.000	
				RAZEM	21.000
64	analiza włas- d.3 na	Dostawa i montaż drzwi do służby od strony klatki schodowej (Drzwi EI60) - stalowe pełne 1	szt. szt.	1.000	
				RAZEM	1.000
65	analiza włas- d.3 na	Dostawa i montaż drzwi do służby od strony korytarza oddziału - drzwi płycinowe pełne 1	szt. szt.	1.000	
				RAZEM	1.000
66	analiza włas- d.3 na	Roboty elektryczne, demontaż i ponowny montaż lamp i osprzętu elektrycznego 1	kpl. kpl.	1.000	
				RAZEM	1.000
67	KNR 5-08 d.3 0307-04	Montaż na gotowym podłożu łączników instalacyjnych podtynkowych krzyżowych, dwubiegunowych w puszcze instalacyjnej z podłączeniem 3	szt. szt.	3.000	
				RAZEM	3.000
68	KNR 5-08 d.3 0309-03	Montaż do gotowego podłoża gniazd wtyczkowych podtynkowych 2-biegunowych z uziemieniem w puszkach z podłączeniem 4	szt. szt.	4.000	
				RAZEM	4.000

Lp.	Nazwa	Robocizna	Materialy	Sprzęt	Kp	Z	RAZEM	j. e l.	l. j. e l	wa rt j. el
1	korytarz główny									
2	Przedsionki									
3	Śluza									
	RAZEM netto									
	VAT									
	Razem brutto									

Słownie:



LEGENDA

Elementy projektowane – DŁUGIE

Elementy istniejące – BEZ ZMIAN

PROJEKTOWANA ŚCIANA GK RE10

wykładzina typu torket (z przeznaczeniem dla szpitali) i wykładziną cokołu na ścianę

Przedsięwzięcie nr 1 (01)
zabezpieczenie podłóg, drzwi itp.
demontaż i ponowny montaż osprzętu
zestawianie i zrywanie starej farby
Szpacowanie dwukrotnie ścian i sufitów
Grunтовanie ścian i sufitów farbami akrylowymi zmywalnymi (przeznaczone do stosowania w Służbie Zdrowia)
wymiana skrzydeł drzwiowych
skucie płytek gresowych
wykonanie wyłęk samopodnoszącej
montaż wykładziny typu torket (do ustalenia z inwestorem)

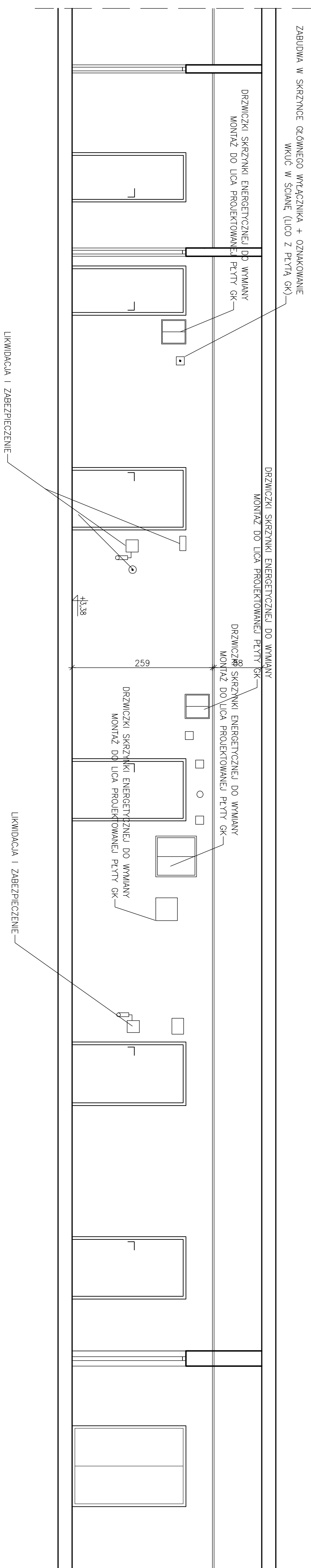
0.25 Usługa
zabezpieczenie podłóg, drzwi itp.
demontaż i ponowny montaż osprzętu
zestawianie i zrywanie starej farby
Szpacowanie dwukrotnie ścian i sufitów
Grunтовanie ścian i sufitów farbami akrylowymi zmywalnymi (przeznaczone do stosowania w Służbie Zdrowia)
wymiana skrzydeł drzwiowych
skucie płytek gresowych
wykonanie wyłęk samopodnoszącej
montaż wykładziny typu torket (do ustalenia z inwestorem)

0.3 Korytarz
zabezpieczenie podłóg, drzwi itp.
demontaż i ponowny montaż osprzętu
zestawianie i zrywanie starej farby
Szpacowanie dwukrotnie ścian i sufitów
Grunтовanie ścian i sufitów farbami akrylowymi zmywalnymi (przeznaczone do stosowania w Służbie Zdrowia)
wymiana skrzydeł drzwiowych
skucie płytek gresowych
wykonanie wyłęk samopodnoszącej
montaż wykładziny typu torket (do ustalenia z inwestorem)

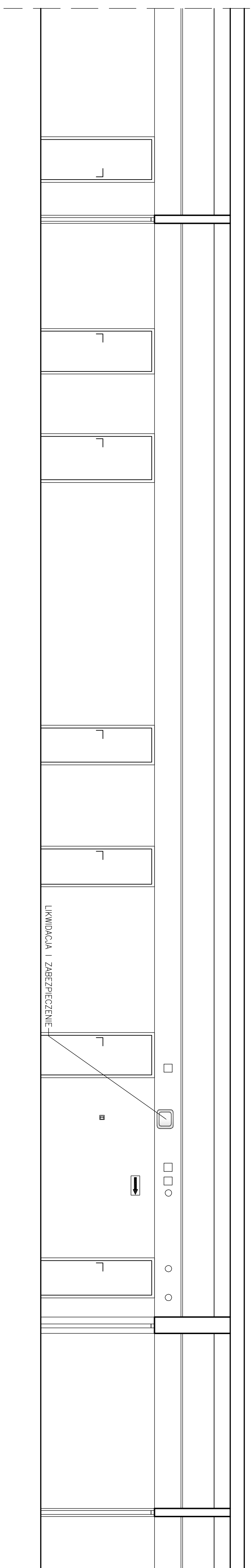
0.4 Przedsięwzięcie 2
zabezpieczenie podłóg, drzwi itp.
demontaż i ponowny montaż osprzętu
zestawianie i zrywanie starej farby
Szpacowanie dwukrotnie ścian i sufitów
Grunтовanie ścian i sufitów farbami akrylowymi zmywalnymi (przeznaczone do stosowania w Służbie Zdrowia)
wymiana skrzydeł drzwiowych
skucie płytek gresowych
wykonanie wyłęk samopodnoszącej
montaż wykładziny typu torket (do ustalenia z inwestorem)

inwestor	Samodzielny Publiczny Zespół Zakładów Opieki Zdrowotnej w Siepcu
ul. Słowackiego 32 09-200 Siepc	
Jednostka projektowa	BIURO PROJEKTOWI NADZOROW
BUDOWLANOYCH ANBUD ANDRZEJ OSZAL	
Nazwa obiektu	REKONSTRUKCYJA I SZCZEGÓLNY
Adres obiektu	09-200 SIERPC UL. SŁOWACKIEGO 32
Projektant	mgr inż. Andrzej Oszał
upr. nr MAZ/0258/PROK/07	
upr. nr MAZ/0229/200AA/09	
Asystent projektanta	inż. Dawid Witkowski
Stadium projektu	UPROSZCZONA DOKUMENTACJA BUDOWLANA
Nazwa rysunku	RYSUŃ POZIOMY
Data	02.2019
Skala	1:50
Nr rysunku	1

WIDOK A-A



WIDOK B-B



WIDOK ŚCIAN KORYTARZA
SKALA 1:100

Investor	Samodzielny Publiczny Zespół Zakładów Opieki Zdrowotnej w Sierpcu		
	ul. Słowackiego 32 09-200 Sierpc		
Jednostka projektowa	BIURO PROJEKTÓW I NADZORÓW BUDOWLANYCH ANBUD ANDRZEJ OSZAŁ		
Nazwa obiektu	REMONT KORYTARZY I ŚLIZY		
Adres obiektu	09-200 SIERPC UL. SŁOWACKIEGO 32		
Projektant	mgr inż. Andrzej Oszał upr. nr MAZ/0258/POOK/07 upr. nr MAZ/0229/ZOAOA09		
Asystent projektanta	inż. Dawid Witkowski		
Stadium projektu	UPROSZCZONA DOKUMENTACJA BUDOWLANA		
Nazwa rysunku	PRZEBIEG	Skala	Nr rysunku
05.2020	1:50		2